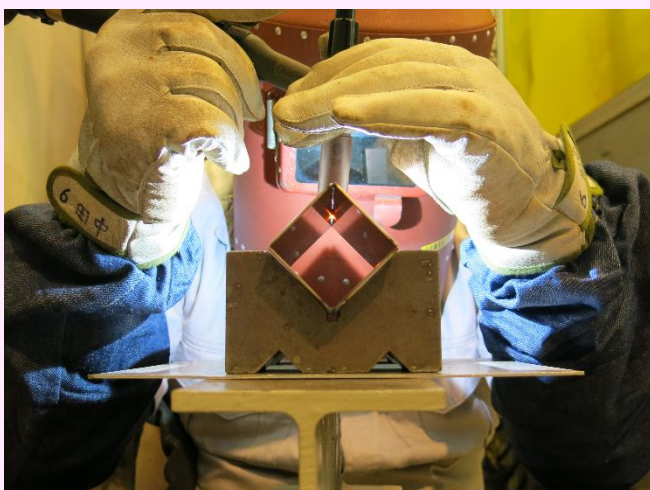


# 庄内職業能力開発センター 金属技術科ニュース 9月号

令和6年度訓練生が入校して約5カ月が過ぎました。金属技術科・第二期（8月～12月）の目標は、専門知識を更に向上させ、生産現場に即応した技術・技能の習得に努めることです。訓練生は、難易度の高い訓練に挑戦するとともに、就職活動にも力を入れ、希望する企業の採用内定を目指し、準備を進めています。



半自動溶接実習



TIG溶接実習



自動ガス切断実習

**確かな技能を身につけ就職するあなたをサポートします！**

山形県立庄内職業能力開発センター「金属技術科」では、金属製品の製作に必要な加工技術の基礎知識を学び、板金加工や産業機械の取扱い方の他、各種の溶接法、機械加工などの「ものづくり」に必要な技能を習得できます。

基本訓練を終了した後に、修了後の就職分野を考慮し、板金・溶接・機械加工などの専門分野に分かれて、さらに高度な訓練を行い、企業が求めるスペシャリストを育成しています。

**14年連続**  
就職率 **100%** 達成

**女性・未経験者 歓迎**



オープンキャンパスの日程は、下記のとおりです。

**授業料無料**

**訓練期間1年**

期 日	内 容
第2回 令和6年10月27日(日)	<ul style="list-style-type: none"> <li>訓練内容、就職状況等の説明、施設の見学</li> <li>優秀板金製品技能フェア 受賞作品（金賞等）の展示</li> <li>体験実習（3次元CAD操作、ネームスタンド作り・プレゼント）</li> </ul>



校章

**山形県立庄内職業能力開発センター**

所在地 〒998-0102 酒田市京田三丁目57番4号

電話 0234-31-2700 FAX 0234-31-2710

URL <https://www.shonai-noukai.jp> E-mail [center@shonai-cit.ac.jp](mailto:center@shonai-cit.ac.jp)

